



## 特点:

- 芯片与底板电气绝缘2500V交流电压

## 典型应用:

- 仪器设备的直流电源
- 交、直流电机控制, 电机软启动
- 各种整流电源
- 电焊机, 变频器, 电池充、放电

$V_{RRM}$	型号
1600V	MDC800A1600V-Y60

符号	参数	测试条件	结温 $T_j$ (°C)	参数值			单位
				最小	典型	最大	
$I_{F(AV)}$	正向平均电流	180° 正弦半波, 50Hz 单面散热, $T_C=85^\circ\text{C}$	150			800	A
$I_{F(RMS)}$	方均根电流		150			1256	A
$V_{RRM}$	反向重复峰值电压	$V_{RRM}$ tp= 10ms	150	1600			V
$I_{RRM}$	反向重复峰值电流	$V_{RM}=V_{RRM}$	150			40	mA
$I_{FSM}$	正向不重复浪涌电流	10ms 底宽, 正弦半波 $V_R=0.6V_{RRM}$	150			18.0	KA
$I^2t$	浪涌电流平方时间积					1650	$10^3\text{A}^2\text{S}$
$V_{FO}$	门槛电压		150			0.75	V
$r_F$	斜率电阻					0.16	m $\Omega$
$V_{FM}$	正向峰值电压	$I_{FM}=2400\text{A}$	25			1.40	V
$R_{th(j-c)}$	热阻抗 (结至壳)	180° 正弦波, 单面散热				0.050	°C/W
$R_{th(c-h)}$	热阻抗 (壳至散)	180° 正弦波, 单面散热				0.020	°C/W
$V_{iso}$	绝缘电压	50Hz,R.M.S,t=1min, $I_{iso}:1\text{mA}(\text{max})$		2500			V
$F_M$	安装扭矩 (M10)			10.0		12.0	N-m
	安装扭矩 (M6)			4.5		6	N-m
$T_{stq}$	储存温度			-40		125	°C
$W_t$	质量						g
Outline	外形						

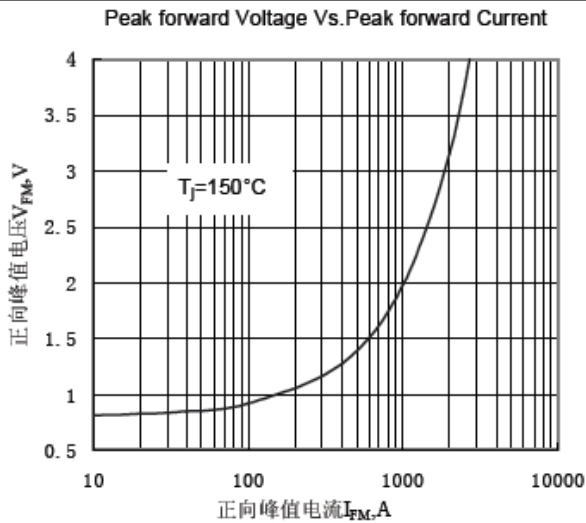


Fig.1 正向伏安特性曲线

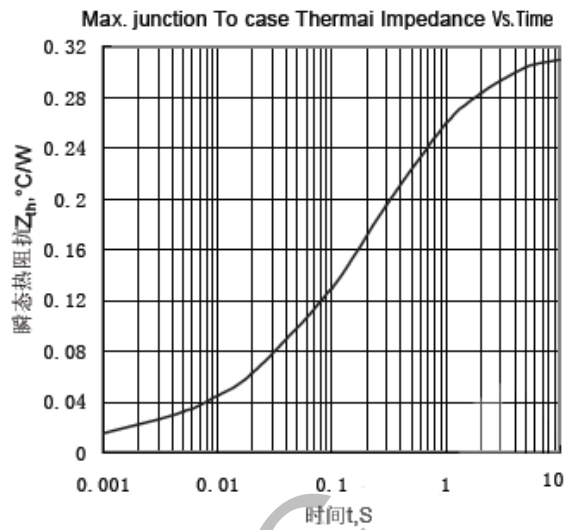


Fig.2 瞬态热阻态曲线

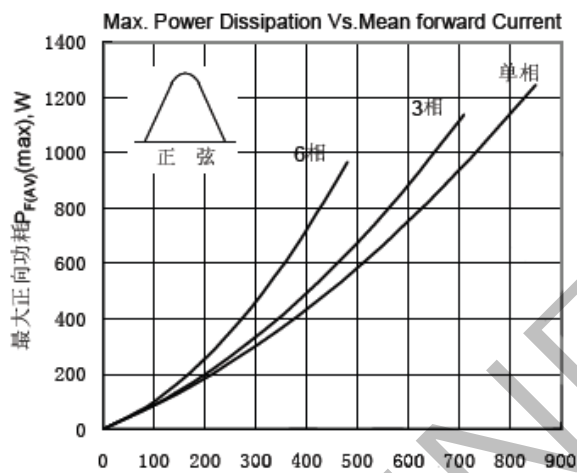


Fig.3 最大正向功耗与平均电流关系曲线

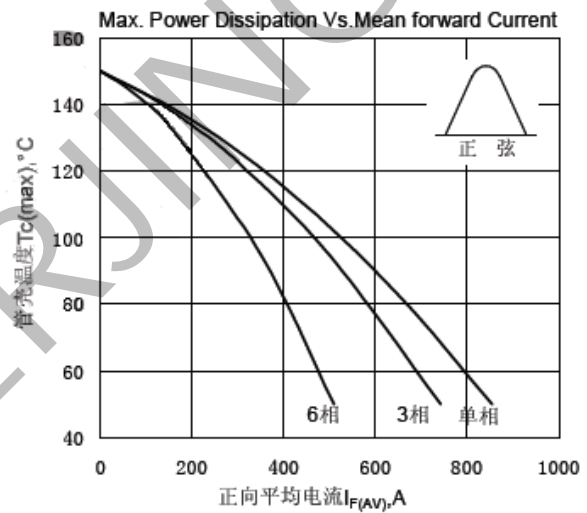


Fig.4 管壳温度与正向平均电流关系曲线

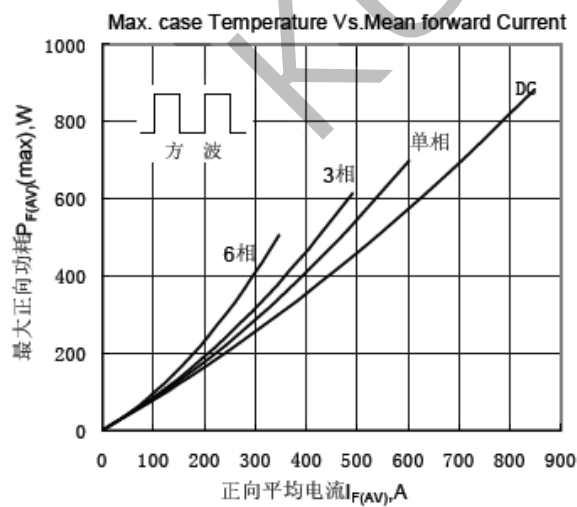


Fig.5 最大正向功耗与平均电流关系曲线

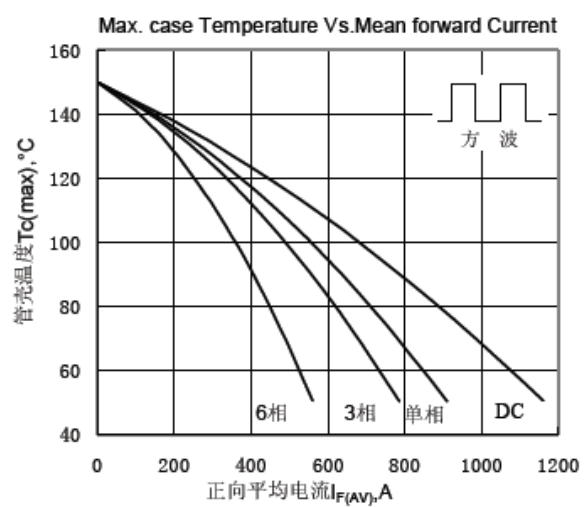


Fig.6 管壳温度与正向平均电流关系曲线

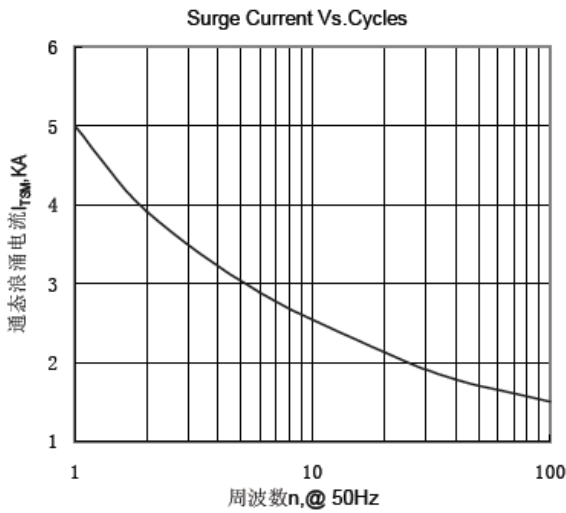


Fig.7 通态浪涌电流与周波数的关系曲线

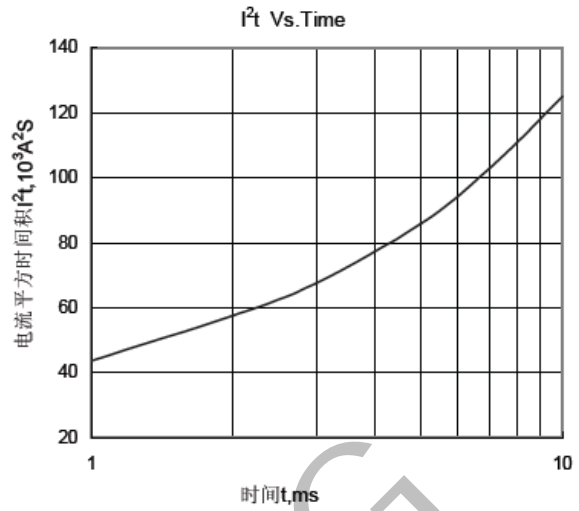
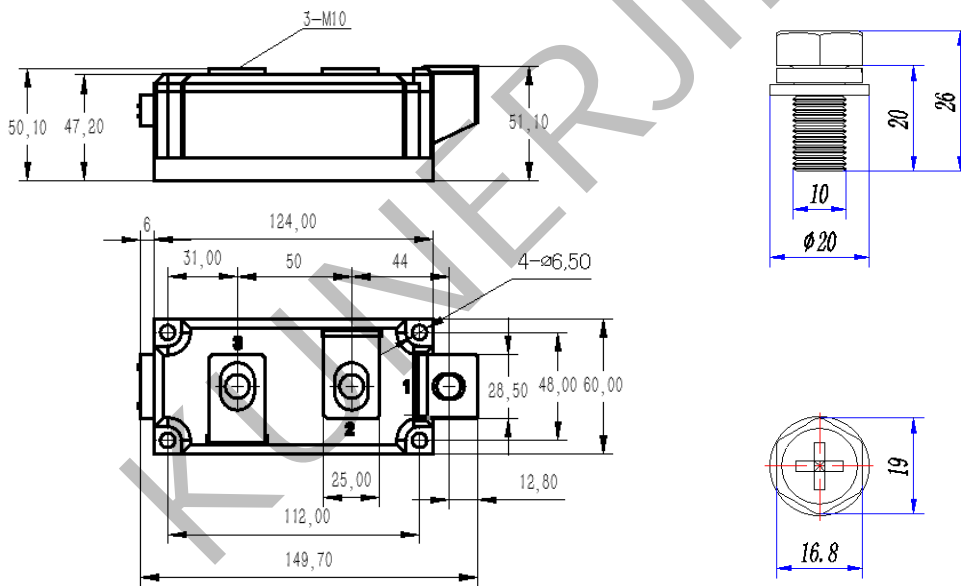


Fig.8  $I^2t$  特性曲线

外形图:



未注尺寸公差:  $\pm 0.5mm$

线路图:

